



Evopower® Top è un circolatore a controllo integrato a consumo energetico ridotto, idoneo ad ogni tipo di impianto radiante, in particolare ai sistemi con caratteristiche idrauliche variabili per il controllo di ogni singolo locale (testine di zona). È dotata di motore a magnete permanente, convertitore di frequenza, controllo di pressione differenziale (in base all'effettivo fabbisogno dell'impianto), pannello di controllo frontale di facile utilizzo.

TESTO DI CAPITOLATO

Circolatore in classe di efficienza energetica A, con magneti permanenti alle terre rare e convertitore di frequenza con motore elettronico secondo DIN EN 61800.

Classi di protezione IPX 4D, classe di isolamento F.

Attacchi G1"1/2, interasse 130 o 180 mm; voltaggio 1~230 V, potenza assorbita 10-75 W, corrente 0,03-0,66 A.

Massima prevalenza 8,4 m e massima portata volumetrica pari a 4 m³/h.

Basso livello di rumorosità in esercizio.

Adatto per impianti con portate costanti o variabili in cui si desidera ottimizzare la regolazione del punto di lavoro della pompa e beneficiare di una forte riduzione dei consumi elettrici.

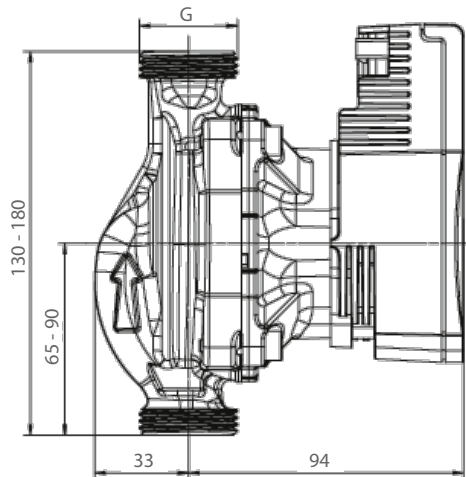
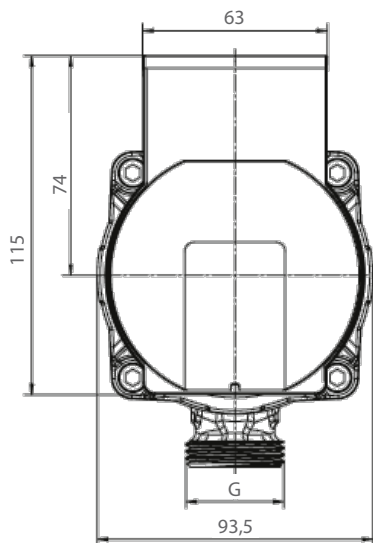


CARATTERISTICHE

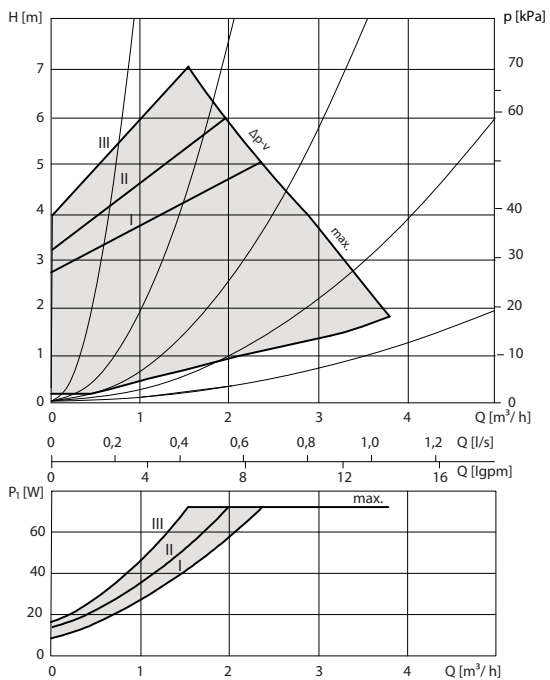
- Progettata per:
 - impianti con portata a temperatura variabile;
 - impianti con portate costanti o variabili in cui si desidera ottimizzare la regolazione del punto di lavoro della pompa;
- Facilità di installazione e avviamento (impostazioni di fabbrica pre-installate);
- Alto grado di comfort (minimo rumore prodotto);
- Consumo energetico ridotto;
- Fluidi utilizzabili: acqua e miscela di acqua e glicole (max 1:1).

CARATTERISTICHE COSTRUTTIVE

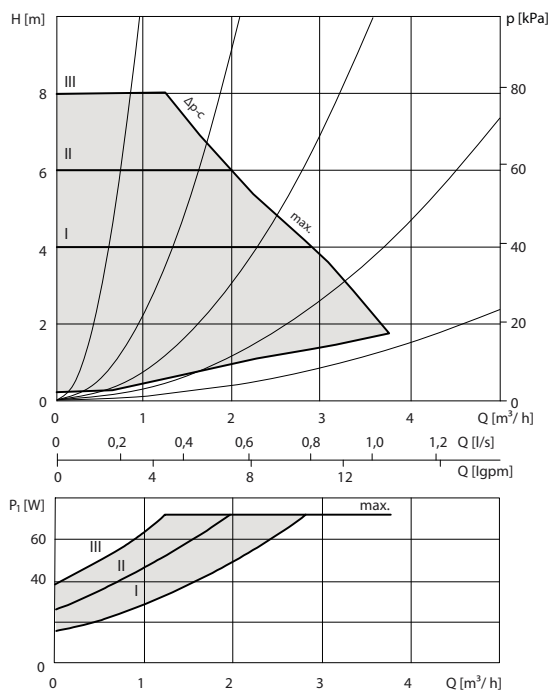
- Classificazione energetica: A;
- Massima pressione statica PN 10;
- Albero e cuscinetti radiali in ceramica;
- Supporto del cuscinetto in acciaio inossidabile;
- Protezione termica incorporata (non è necessaria nessuna protezione esterna del motore);
- Rotore e rivestimento dello stesso in acciaio inossidabile ferritico;
- Classe di protezione: IPX 4D; Classe di isolamento: F;
- Connettore elettrico a innesto rapido.



$\Delta p-v$ (variabile)



$\Delta p-c$ (costante)



CARATTERISTICHE TECNICHE

Modello	Attacchi	Interasse	Voltaggio	Assorbimento		Prevalenza massima
				Min.	Max.	
EVOPOWER TOP	G 1" 1/2	130 o 180 mm	1~230 V	10 W	75 W	8,4 m

CODICE

MIX WAT

DISTRIBUZIONE