



**Evopower**<sup>®</sup> è un circolatore a controllo integrato a consumo energetico ridotto, idoneo ad ogni tipo di impianto radiante, in particolare ai sistemi con caratteristiche idrauliche variabili per il controllo di ogni singolo locale (testine di zona).

È dotata di motore a magnete permanente, convertitore di frequenza, controllo di pressione differenziale (in base all'effettivo fabbisogno dell'impianto), pannello di controllo frontale di facile utilizzo.



#### TESTO DI CAPITOLATO

Circolatore in classe di efficienza energetica A, con magneti permanenti alle terre rare e convertitore di frequenza con motore elettronico secondo DIN EN 61800.

Classi di protezione IPX 4D, classe di isolamento F.

Attacchi G 1"1/2, interasse 130-180 mm; voltaggio 1-230 V, potenza assorbita 8,2-50 W, corrente 0,07-0,44 A.

Massima prevalenza 7,7 m e massima portata volumetrica pari a 3,5 m<sup>3</sup>/h.

Basso livello di rumorosità in esercizio.

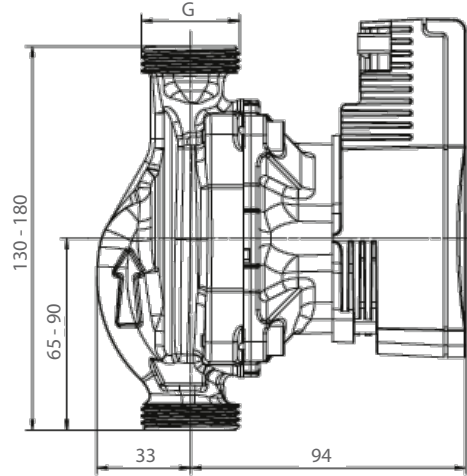
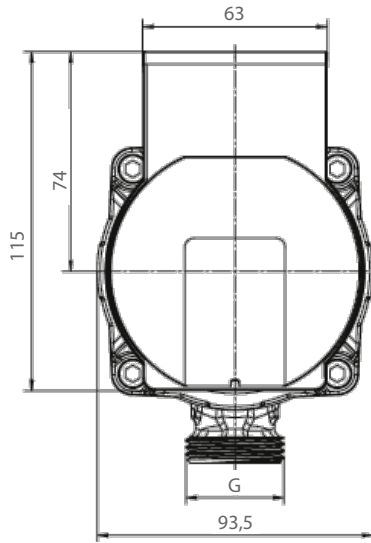
Adatta per impianti con portata a temperatura variabile e impianti con portate costanti o variabili in cui si desidera ottimizzare la regolazione del punto di lavoro della pompa.

#### CARATTERISTICHE

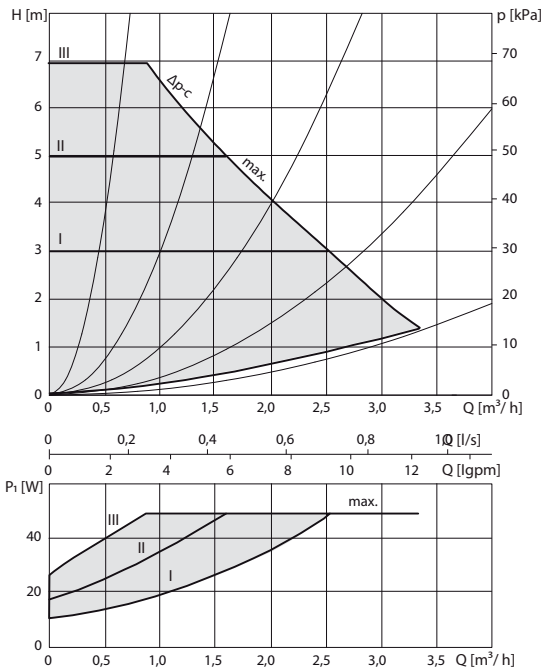
- Progettata per:
  - impianti con portata a temperatura variabile;
  - impianti con portate costanti o variabili in cui si desidera ottimizzare la regolazione del punto di lavoro della pompa;
- Facilità di installazione e avviamento (impostazioni di fabbrica pre-installate);
- Alto grado di comfort (minimo rumore prodotto);
- Consumo energetico ridotto;
- Fluidi utilizzabili: acqua e miscela di acqua e glicole (max 1:1).

#### CARATTERISTICHE COSTRUTTIVE

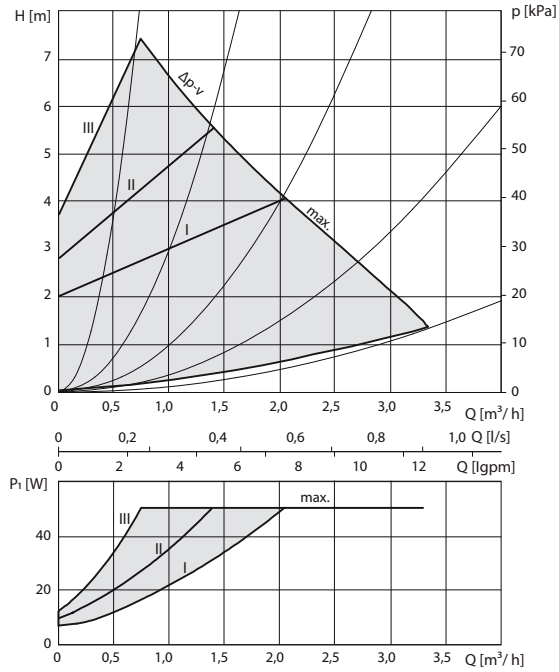
- Classificazione energetica: A;
- Massima pressione statica PN 10;
- Albero e cuscinetti radiali in ceramica;
- Supporto del cuscinetto in acciaio inossidabile;
- Protezione termica incorporata (non è necessaria nessuna protezione esterna del motore);
- Rotore e rivestimento dello stesso in acciaio inossidabile ferritico;
- Classe di protezione: IPX 4D; Classe di isolamento: F;
- Connettore elettrico a innesto rapido.



**Δp-c (costante)**



**Δp-v (variabile)**



**CARATTERISTICHE TECNICHE**

Modello	Attacchi	Interasse	Vtaggio	Assorbimento		Prevalenza massima	CODICE
				Min.	Max.		
EVOPOWER	G 1" 1/2	130 o 180 mm	1~230 V	8,2 W	50 W	7,7 m	MIX WA

DISTRIBUZIONE

