

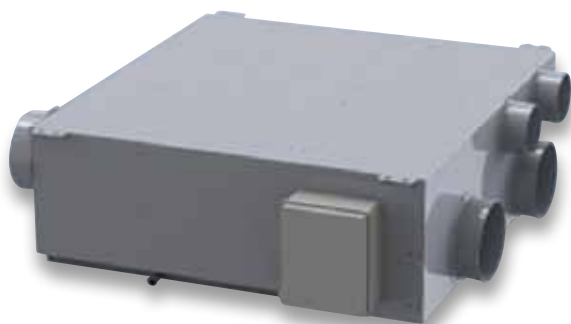


SPECIFICO PER IMPIANTI RADIANTI

PER DEUMIDIFICATORI - PORTATA D'ARIA 80-140 m³/h

DR 230

RECUPERATORE AD ALTA EFFICIENZA



TESTO DI CAPITOLATO

Recuperatore di calore aria-aria, specifico per deumidificatori serie DC, da abbinare all'impianto radiante, mantenendone il calore grazie al flusso controcorrente.

Potenza totale nominale impiegata: 46 W max 54W, con max corrente assorbita 0,3 A; portata aria immissione ed espulsione 100-260 m³/h; portata d'aria nominale 2x230 m³/h; pressione statica disponibile lato immissione: 60 Pa. I due ventilatori sono indipendenti e ciascuno ha 6 velocità; questo consente di gestire una eventuale sovrappressione ambiente.

Pressione statica disponibile lato espulsione: 90 Pa; livello di pressione sonora a 3 m in campo libero lato immissione, in condizioni nominali: 40 dB.

Peso 48 kg; misure (LxHxP): 920x277x1050 mm; efficienza alla portata nominale secondo UNI EN 308: 88,5%.

IMPIEGO Abitazioni, uffici.

CARATTERISTICHE

- Molto silenzioso (2 ventilatori con grande girante e a bassa velocità);
- Versione orizzontale (disponibile anche in versione verticale);
- Quadro elettrico dotato di cordone per eventuale fissaggio remoto;
- Scarico della condensa;
- Filtri facilmente estraibili dalla parte inferiore;
- Completamente manutentabile dalla parte inferiore.

TENSIONI DISPONIBILI 230/1/50.

CODICE

DR 230

CARATTERISTICHE TECNICHE E PRESTAZIONI

Potenza tot. nominale assorbita (motore CA)	46 W
Massima potenza assorbita (ventilatori alle massime velocità)	54 W
Max. corrente assorbita	0,3 A
Portata d'aria immissione = espulsione	100-260 m ³ /h
Portata d'aria nominale	2x230 mc/h
Pressione statica disponibile alla portata nominale lato immissione	60 Pa
Pressione statica disponibile alla portata nominale lato espulsione	90 Pa
Livello pressione sonora a 3 m. in campo libero, lato immissione (condiz. nominali)	40 db (A)
Livello pressione sonora a 3 m. in campo libero, lato espulsione (condiz. nominali)	44 db (A)
Attacco sulla macchina per scarico condensa (tubo di gomma)	ø 16 mm
Efficienza alla portata nominale secondo Norma UNI -EN 308	88,5 %
Efficienza alla portata nomin. con aria espulsa 20°C 50% U.R, immessa 0°C	> 90 %
Peso	48 kg
Dimensioni LxHxP	920x277x1050 mm
Attacchi Presa Aria esterna e Aspirazione Aria esausta (collari diametro):	2x100 mm x 2
Attacchi Aria immessa trattata e Aria di espulsione (collari diametro):	150 mm x 2

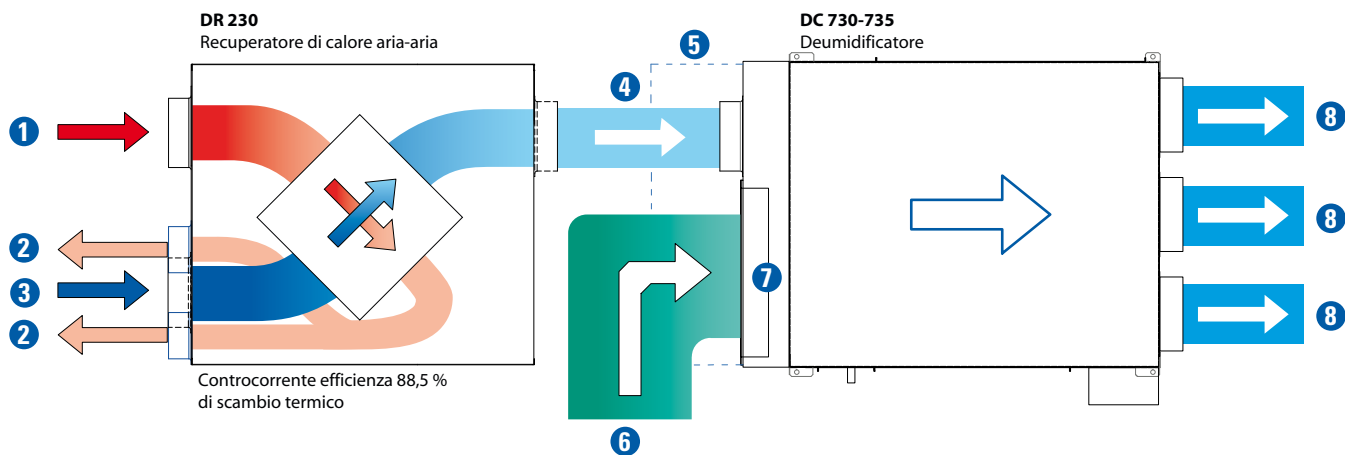
DR 230

RECUPERATORE AD ALTA EFFICIENZA

РЕКОБЪРАТОВАЧЕ АД ВИСОКА ЕФИЦИЕНЦИЯ

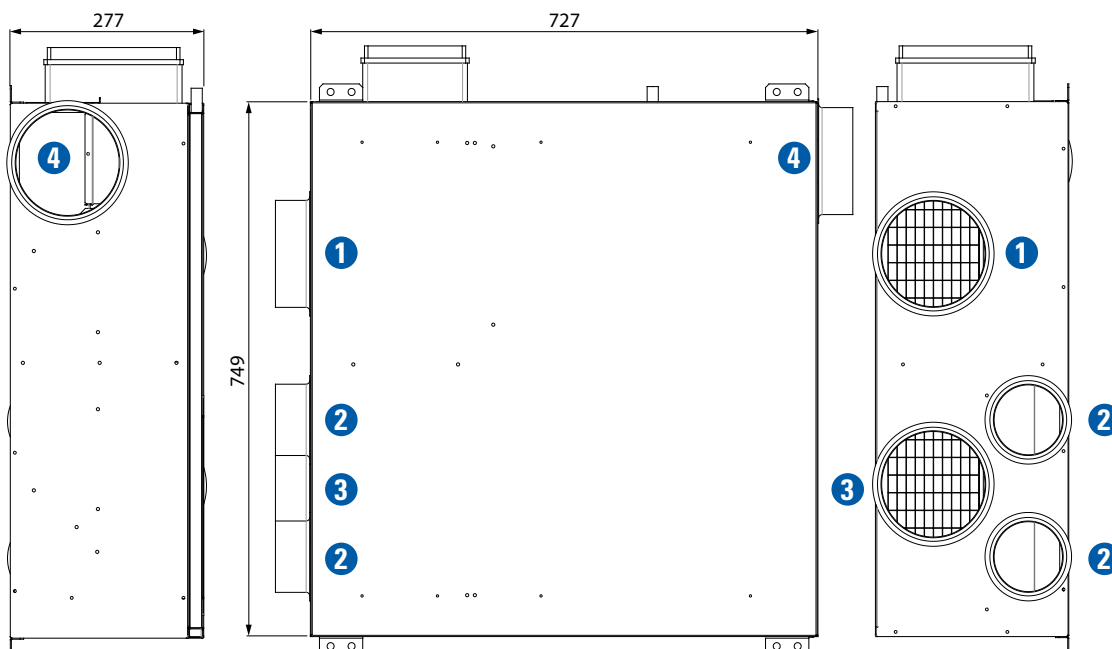
SPECIFICO PER IMPIANTI RADIANTI

PER DEUMIDIFICATORI - PORTATA D'ARIA 80-140 mc/h



LEGENDA - FUNZIONAMENTO

- | | |
|---|---|
| 1 PRESA ARIA DA CUCINA E BAGNO PER ESPULSIONE | 5 KIT DI ABBINAMENTO |
| 2 ESPULSIONE (230 m ³ /h) | 6 ARIA DI RICIRCOLO (330 m ³ /h) |
| 3 PRESA ARIA ESTERNA DI RINNOVO | 7 SERRANDA DI SOVRAPRESSIONE |
| 4 ARIA DI RINNOVO (230 m ³ /h) | 8 ARIA RINNOVATA E DEUMIDIFICATA |



DEUMIDIFICATORI E RAFFRESCATORI