

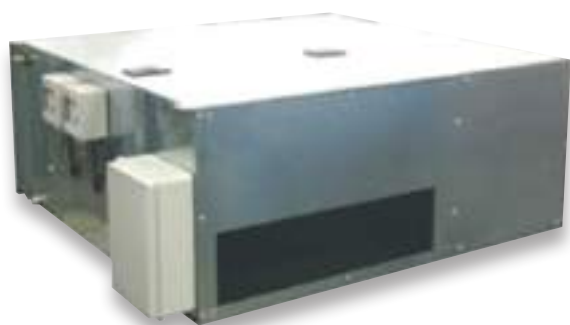


DEU-CLIMATIZZATORE DA CONTROSOFFITTO

DOTATO DI BATTERIE DI PRE- E POST- RAFFREDDAMENTO
E UN CONDENSATORE AD ARIA E UNO AD ACQUA

DC 735

DEUMIDIFICATORE DA CONTROSOFFITTO



TESTO DI CAPITOLATO

Deumidificatore specifico per il controllo dell'umidità in impianti di raffrescamento radiante.

Questa unità può operare anche in modalità di climatizzazione oltre deumidificazione per un controllo ottimale del benessere negli ambienti.

Potenza nominale media assorbita 850 W, fino ad una massima di 910 W con 5,5 A di corrente.

Portata d'aria di 550 m³/h con filtro pulito; livello di pressione sonora a 3 m in campo libero pari a 42 dB.

Il compressore di tipo alternativo ed ermetico è a basso consumo ed il fluido refrigerante utilizzato è R134a.

Portata acqua di raffreddamento 360 l/h con una perdita di carico di 25 kPa e temperatura d'ingresso 16°C.

Attacchi acqua 3/8" e attacco sulla macchina per scarico condensa 3/4".

Capacità di raffrescamento totale in funzione cooling 3200 W.

Campo di funzionamento: 10-33°C di temperatura e 40-95% di umidità relativa.

Peso totale pari a 65 kg e misure (LxHxP): 936x309x706 mm.



IMPIEGO Abitazioni, uffici.

CARATTERISTICHE

- Specifico per impianti di raffrescamento radiante;
- Struttura costituita da una scocca in acciaio zincato a caldo con pannelli removibili;
- Compressore di tipo alternativo ed ermetico, con dispositivo di protezione termica e coibentazione acustica;
- Filtro dell'aria eseguito in materiale sintetico lavabile;
- Vaschetta di raccolta condensa in acciaio Inox AISI 304;
- Controllo elettronico per sbrinamento e allarmi;
- Pressostato di protezione per mancanza acqua;
- Dispone di plenum di mandata, silenziatore e deumidostato;
- Può essere abbinato al recuperatore DR125.

CODICE

DC 735

CARATTERISTICHE TECNICHE E PRESTAZIONI

Potenza nominale media assorbita (a 26°C, 60% U.R.- acqua 16°C)	850 W
Massima potenza assorbita (a 32°C, 95% U.R.)	910 W
Max. corrente assorbita (a 32°C, 95% U.R.) F.L.A.	5,5 A
Corrente di spunto F.L.A.	25 A
Portata d'aria nominale (con filtro pulito)	550 m ³ /h
Range portata d'aria	500÷680 m ³ /h
Pressione statica utile	56±22 Pa
Livello pressione sonora (a 3 m in campo libero)	42 db (A)
Refrigerante	R134a
Attacchi acqua IN/OUT	1/2"
Attacco sulla macchina per scarico condensa (tubo di gomma) diametro	16 mm
Campo di funzionamento temperatura	10 - 33°C
Campo di funzionamento U.R.	40 - 95%
Capacità di condensazione nominale (30°C- 80%)	68 l/24 h
Capacità raffreddamento totale con funzione COOLING (25°C - 65% U.R.- acqua 16/18°C)	3,2 kW
Capacità raffreddamento sensibile con funzione COOLING (25°C - 65% U.R.- acqua 16/18°C)	2,0 kW
Dimensioni LxHxP	936x309x706 mm
Peso	65 kg
Portata acqua di raffreddamento (temp. ingresso 16°C)	360 l/h
Perdita carico acqua di raffreddamento (temp. ingresso 16°C)	25 kPa

UMIDITÀ CONDENSATA ALLE DIVERSE TEMPERATURE ED UMIDITÀ RELATIVE

TEMP • UMIDITÀ RELATIVA	23° C • 55%	23° C • 65%	25° C • 55%	25° C • 65%	27° C • 65%	30° C • 80%
con temperatura dell'acqua IN/OUT pari a 16°C/18°C	28 l/24 h	38 l/24 h	32 l/24 h	44 l/24 h	52 l/24 h	68 l/24 h
con temperatura dell'acqua IN/OUT pari a 18°C/20°C	22 l/24 h	32 l/24 h	26 l/24 h	36 l/24 h	44 l/24 h	62 l/24 h

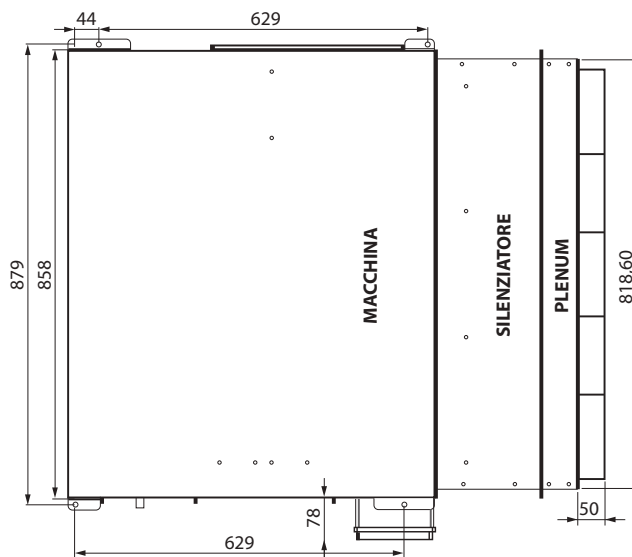
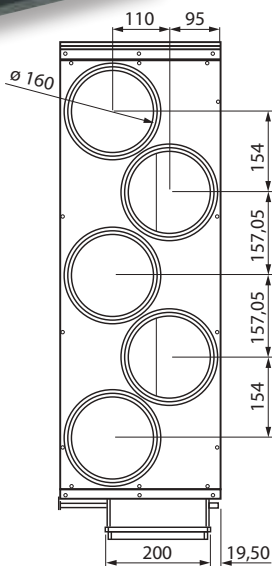
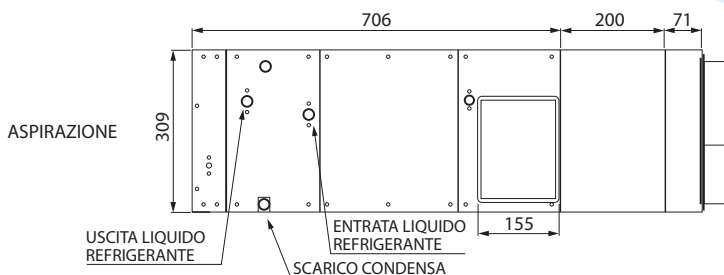
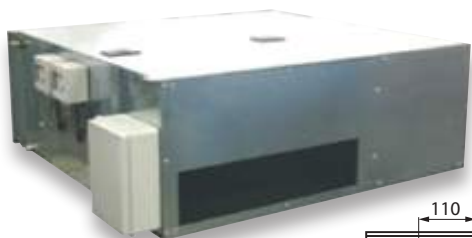
DC 735

DEUMIDIFICATORE DA CONTROSOFFITTO

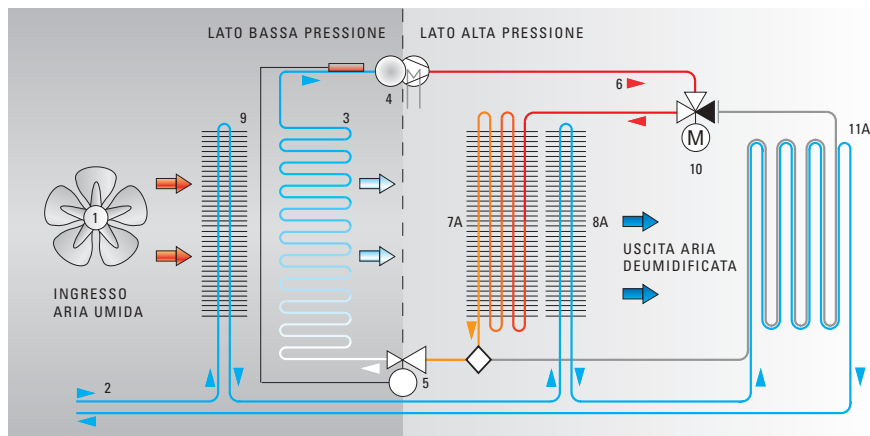
DEU-CLIMATIZZATORE DA CONTROSOFFITTO



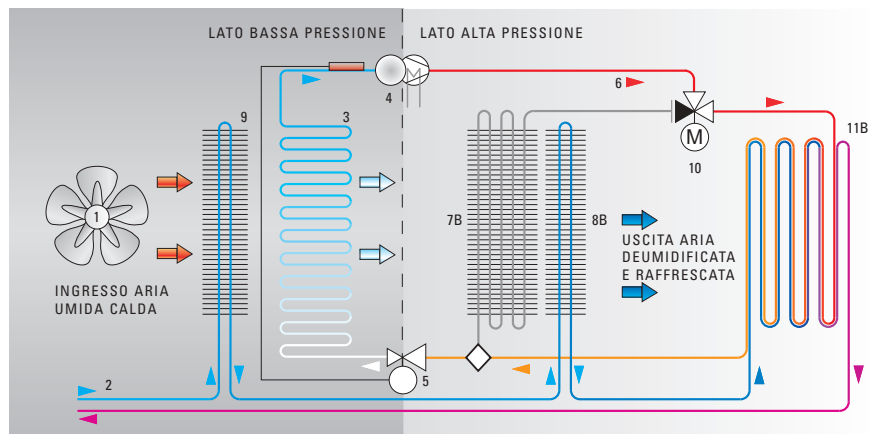
DOTATO DI BATTERIE DI PRE- E POST- RAFFREDDAMENTO
CONDENSATORE AD ARIA E UNO AD ACQUA



FUNZIONAMENTO IN DEUMIDIFICAZIONE



FUNZIONAMENTO IN DEUMIDIFICAZIONE E RAFFREDDAMENTO



LEGENDA

- 1 VENTILATORE
- 2 CIRCUITO SECONDARIO MISCELATO IMPIANTO A PAVIMENTO
- 3 EVAPORATORE (deumidifica l'aria)
- 4 COMPRESSORE
- 5 VALVOLA TERMOSTATICA O CAPILLARE
- 6 CIRCUITO FRIGO
- 7A CONDENSATORE (riscalda l'aria in uscita)
- 7B CONDENSATORE INATTIVO (nessuno scambio termico)
- 8A BATTERIA DI POST TRATTAMENTO (raffredda l'aria)
- 8B BATTERIA DI POST TRATTAMENTO (armonizzatore d'aria)
- 9 BATTERIA DI PRE-RAFFREDDAMENTO
- 10 ELETTROVALVOLA
- 11A SCAMBIATORE A PIASTRE (inattivo)
- 11B SCAMBIATORE A PIASTRE (attivo)