

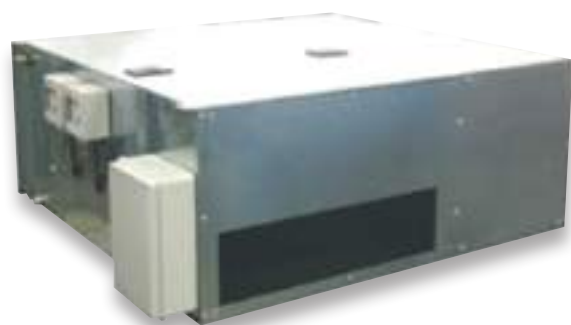


DEUMIDIFICATORE DA INCASSO ISOTERMICO

DOTATO DI BATTERIE PRE- E POST-RAFFREDDAMENTO

DC 730

DEUMIDIFICATORE DA CONTROSOFFITTO



TESTO DI CAPITOLATO

Deumidificatore specifico per il controllo dell'umidità in impianti di raffrescamento radiante.

Questa serie dispone di batteria pre e post raffreddamento, permettendo una deumidificazione isoterma.

Potenza nominale media assorbita 850 W, fino ad una massima di 910 W con 5,5 A di corrente.

Portata d'aria di 550 m³/h con filtro pulito; livello di pressione sonora a 3 m in campo libero pari a 40 dB.

Il compressore di tipo alternativo ed ermetico è a basso consumo ed il fluido refrigerante utilizzato è R134a.

Portata acqua di raffreddamento 306 l/h con una perdita di carico di 25 kPa e temperatura d'ingresso 16°C.

Attacchi acqua 1/2" e attacco sulla macchina per scarico condensa 16 mm.

Campo di funzionamento: 10-33°C di temperatura e 40-95% di umidità relativa.

Peso totale pari a 65 kg e misure (LxHxP): 936x309x706 mm.



IMPIEGO Abitazioni, uffici.

CARATTERISTICHE

- Specifico per impianti di raffrescamento radiante;
- Struttura costituita da una scocca in acciaio zincato a caldo con pannelli removibili;
- Compressore di tipo alternativo ed ermetico, con dispositivo di protezione termica e coibentazione acustica;
- Filtro dell'aria eseguito in materiale sintetico lavabile;
- Vaschetta di raccolta condensa in acciaio Inox AISI 304;
- Dispone di plenum di mandata, silenziatore e deumidostato;
- Può essere abbinato al recuperatore DR125.

CODICE

DC 730

CARATTERISTICHE TECNICHE E PRESTAZIONI

Potenza nominale media assorbita (a 26°C, 60% U.R.- acqua 16°C)	850 W
Massima potenza assorbita (a 32°C, 95% U.R.)	910 W
Max. corrente assorbita (a 32°C, 95% U.R.) F.L.A.	5,5 A
Corrente di spunto F.L.A.	25 A
Portata d'aria nominale (con filtro pulito)	550 m ³ /h
Range portata d'aria	500÷680 m ³ /h
Pressione statica utile	56÷22 Pa
Livello pressione sonora (a 3 m in campo libero)	40 db (A)
Refrigerante	R134a
Attacchi acqua IN/OUT	1/2"
Attacco sulla macchina per scarico condensa (tubo di gomma) diametro	16 mm
Campo di funzionamento temperatura	10 - 33°C
Campo di funzionamento U.R.	40 - 95%
Capacità di condensazione nominale (30°C- 80% U.R.)	68 l/24 h
Dimensioni LxHxP	936x309x706 mm
Peso	65 kg
Portata acqua di raffreddamento (temp. ingresso 16°C)	306 l/h
Perdita carico acqua di raffreddamento (temp. ingresso 16°C)	25 kPa

UMIDITÀ CONDENSATA ALLE DIVERSE TEMPERATURE ED UMIDITÀ RELATIVE

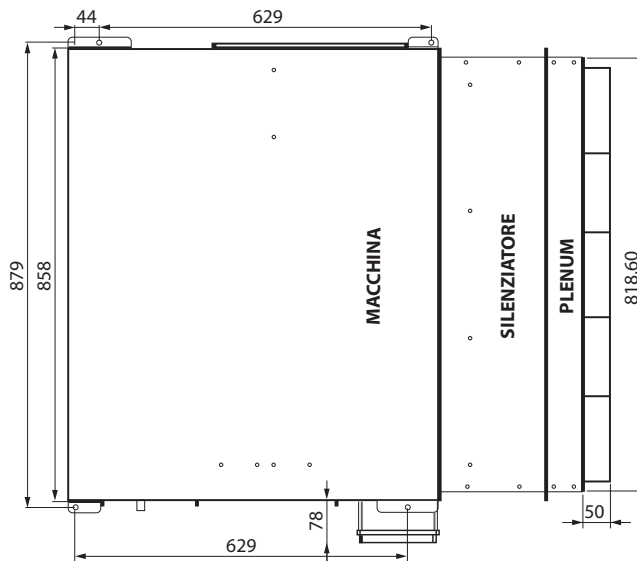
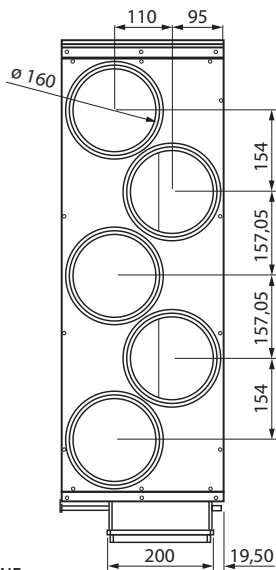
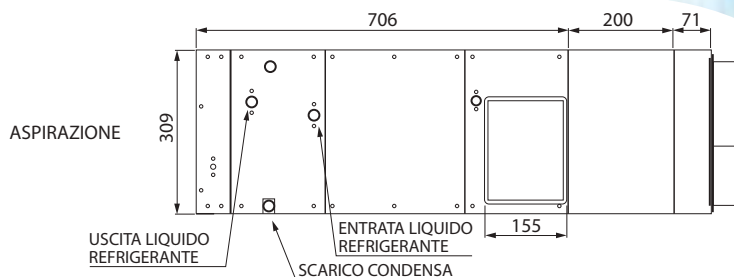
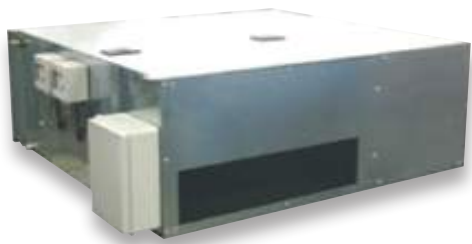
TEMP • UMIDITÀ RELATIVA	23° C • 55%	23° C • 65%	25° C • 55%	25° C • 65%	27° C • 65%	30° C • 80%
con temperatura dell'acqua IN/OUT pari a 16°C/18°C	28 l/24 h	38 l/24 h	32 l/24 h	44 l/24 h	52 l/24 h	68 l/24 h
con temperatura dell'acqua IN/OUT pari a 18°C/20°C	22 l/24 h	32 l/24 h	26 l/24 h	36 l/24 h	44 l/24 h	62 l/24 h

DC 730

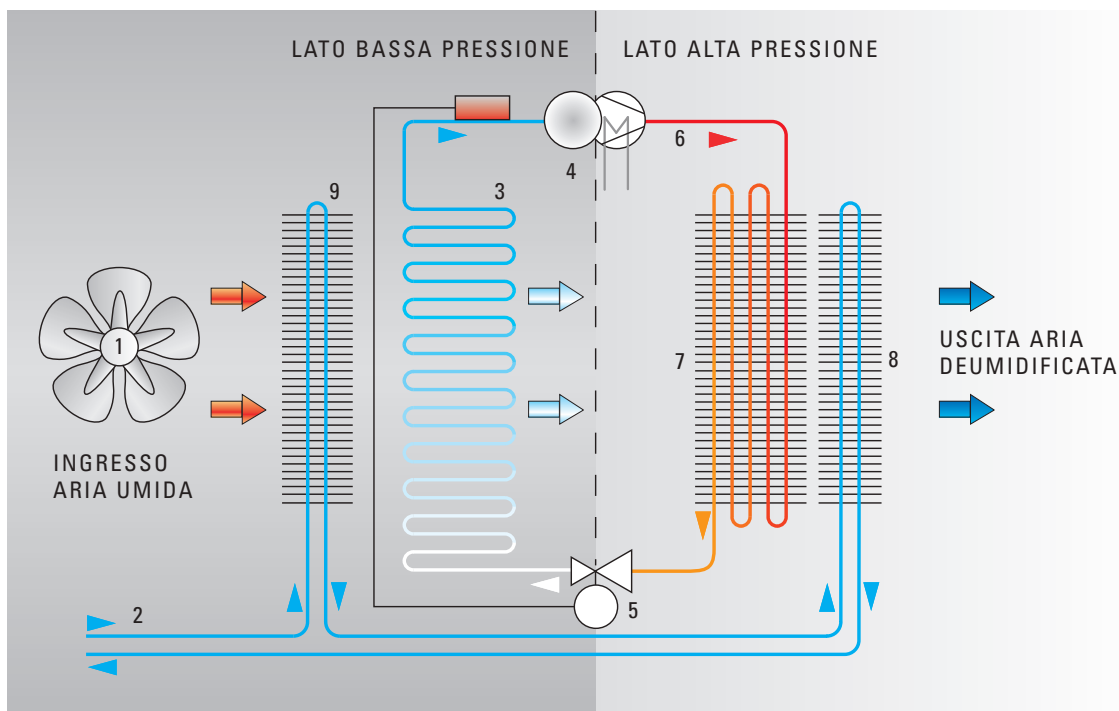
DEUMIDIFICATORE DA CONTROSOFFITTO

DEUMIDIFICATORE DA INCASSO ISOTERMICO

DOTATO DI BATTERIE PRE- E POST-RAFFREDDAMENTO



FUNZIONAMENTO IN DEUMIDIFICAZIONE



LEGENDA

- | | |
|--|------------------------------------|
| 1 VENTILATORE | 5 VALVOLA TERMOSTATICA O CAPILLARE |
| 2 CIRCUITO SECONDARIO MISCELATO IMPIANTO A PAVIMENTO | 6 CIRCUITO FRIGO |
| 3 EVAPORATORE (deumidifica l'aria) | 7 CONDENSATORE |
| 4 COMPRESSORE | 8 BATTERIA DI POST RAFFREDDATORE |
| | 9 BATTERIA DI PRE RAFFREDDAMENTO |