



DEU-CLIMATIZZATORE ISOTERMO PER CONTROSOFFITTO

DOTATO DI BATTERIE DI PRE- E POST- RAFFREDDAMENTO
E UN CONDENSATORE AD ARIA E UNO AD ACQUA

DC 1000



TESTO DI CAPITOLATO

Deumidificatore specifico da collegare all'acqua miscelata dell'impianto radiante.

Funzionamento: deumidificatore isotermico.

Compressore ermetico a basso consumo; refrigerante ecologico R134a (720 g);

consumo 890 W; max potenza assorbita 1030 W con 5,2 A (spunto 30 A); controllo dello sbrinamento elettronico; ventilatore con silenziatore incorporato 51 dB(A) a 3 m; filtro dell'aria a bordo macchina 1000 m³/h; attacco acqua IN-OUT 1/2"; portagomma sulla macchina per scarico condensa: 16 mm.

Peso 65 kg; misure (LxHxP): 858x309x708 mm;

campo di funzionamento: 10-32 °C, con umidità relativa: 45-98%.

Acqua di raffreddamento: 900 kg/h con 40 kPa.



IMPIEGO Abitazioni, uffici.

CARATTERISTICHE

- Dotato di un sistema esclusivo e brevettato (brev. dep.) che permette il funzionamento come deumidificatore tradizionale, isotermico e/o come raffrescatore (raffrescamento integrativo, fino al 120% di quello offerto dal pavimento); Molto silenzioso;
- Da collegare all'acqua del pavimento;
- Compressore ermetico;
- Scarico della condensa fisso;
- Ecologico (refrigerante R134a);
- Deumidostato automatico (opzionale), fornibile su richiesta;
- Silenziatore (opzionale) con abbattimento 3 dB (A).

TENSIONI DISPONIBILI 230/1/50.

CODICE

DC 1000

CARATTERISTICHE TECNICHE E PRESTAZIONI

Potenza nom. media assorbita (a 25°C, 60% U.R.) con acqua a 16°C	890 W
Massima potenza assorbita (a 32°C, 95% U.R.) con acqua a 20°C	1030 W
Max. corrente assorbita (a 32°C, 95% U.R.) F.L.A.	5,2 A
Corrente di spunto F.L.A.	30 A
Portata d'aria nominale (contropressione 30 Pa)	1000 m ³ /h
Livello pressione sonora Lps (A)	51 db (A)
Refrigerante R134a	720 g
Controllo dello sbrinamento standard	elettronico
Attacchi acqua IN/OUT	1/2"
Attacco sulla macchina per scarico condensa (tubo di gomma) diam.	16 mm
Campo di funzionamento (temperatura)	10-32°C
Campo di funzionamento (umidità relativa)	45-98%
Capacità di condensazione nominale (30°C- 80%)	130 l/g
Peso	65 kg
Dimensioni LxHxP	858x309x708 mm
Portata acqua di raffreddamento (temp. ingresso 16°C)	900 l/h
Perdita di carico acqua di raffreddamento	40 kPa

UMIDITÀ CONDENSATA ALLE DIVERSE TEMPERATURE ED UMIDITÀ RELATIVE

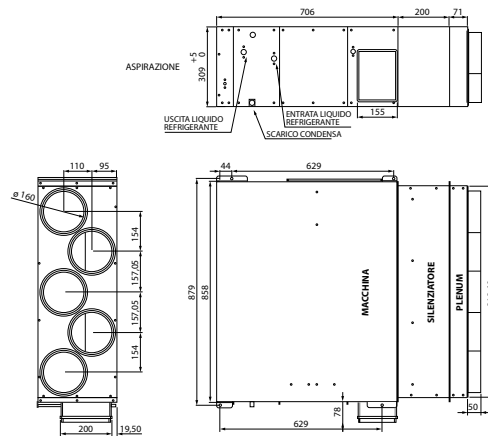
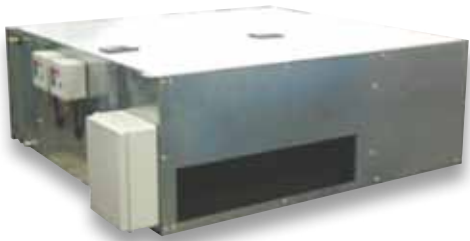
TEMP. • UMIDITÀ RELATIVA	23° C • 55%	23° C • 65%	25° C • 55%	25° C • 65%	27° C • 65%	30° C • 80%
CON ACQUA IN/OUT 12° C - 700 kg/h	30 l/g	40 l/g	36 l/g	44 l/g	52 l/g	102 l/g
CON ACQUA IN/OUT 10° C - 900 kg/h	37 l/g	50 l/g	46 l/g	56 l/g	70 l/g	130 l/g

DC 1000

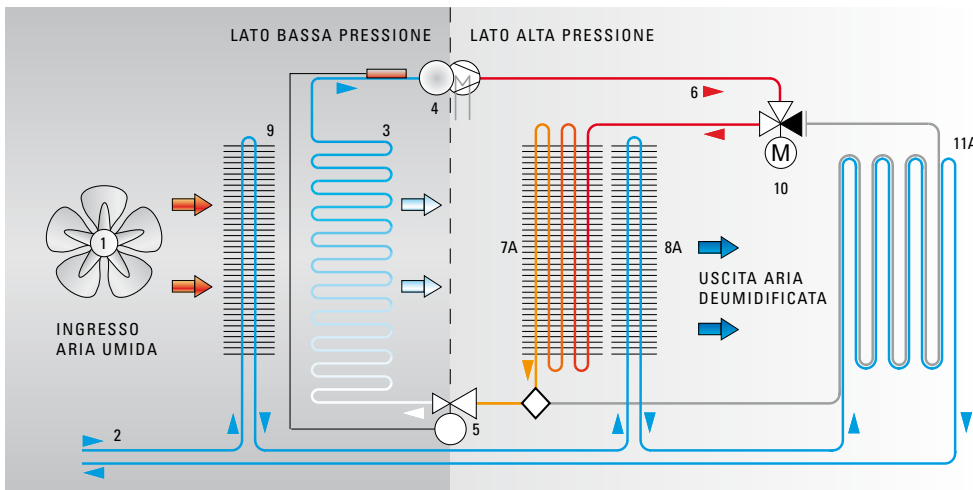
DEU-CLIMATIZZATORE ISOTERMO PER CONTROSOFFITTO



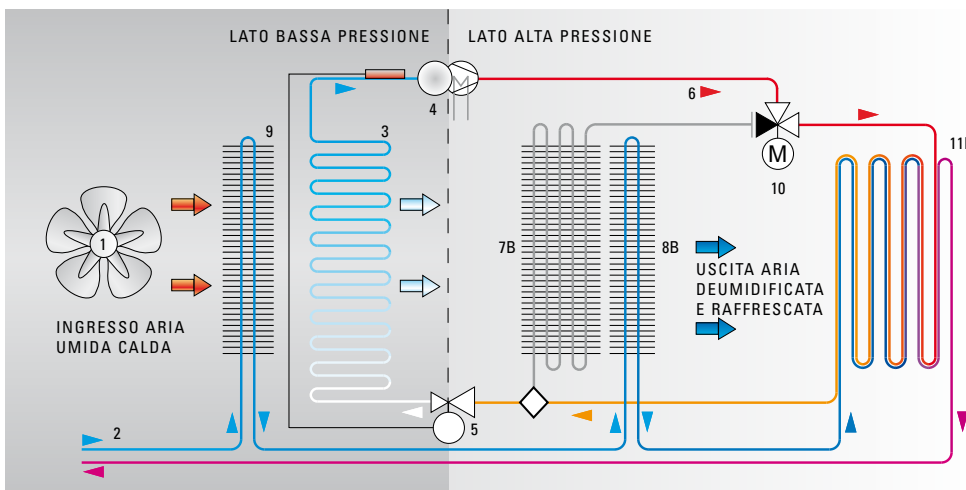
DOTATO DI BATTERIE DI PRE- E POST- RAFFREDDAMENTO
CONDENSATORE AD ARIA E UNO AD ACQUA



FUNZIONAMENTO IN DEUMIDIFICAZIONE



FUNZIONAMENTO IN DEUMIDIFICAZIONE E RAFFRESCAMENTO



- 1 VENTILATORE
- 2 CIRCUITO SECONDARIO MISCELATO IMPIANTO A PAVIMENTO
- 3 EVAPORATORE (deumidifica l'aria)
- 4 COMPRESSORE
- 5 VALVOLA TERMOSTATICA O CAPILLARE
- 6 CIRCUITO FRIGO
- 7A CONDENSATORE (riscalda l'aria in uscita)

- 7B CONDENSATORE INATTIVO (nessuno scambio termico)
- 8A BATTERIA DI POST TRATTAMENTO (raffredda l'aria)
- 8B BATTERIA DI POST TRATTAMENTO (armonizzatore d'aria)
- 9 BATTERIA DI PRE-RAFFREDDAMENTO
- 10 ELETTROVALVOLA
- 11A SCAMBIATORE A PIASTRE (inattivo)
- 11B SCAMBIATORE A PIASTRE (attivo)

DEUMIDIFICATORI E RAFFRESCATORI