

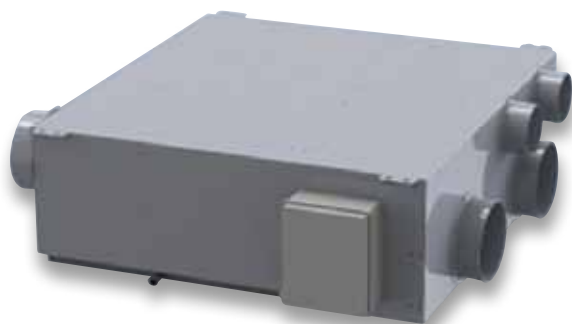


SPECIFICO PER IMPIANTI RADIANTI

PER DEUMIDIFICATORI - PORTATA D'ARIA 80-140 m³/h

DR 125

RECUPERATORE AD ALTA EFFICIENZA



TESTO DI CAPITOLATO

Recuperatore di calore aria-aria, specifico per deumidificatori serie DC, da abbinare all'impianto radiante, mantenendone il calore grazie al flusso controcorrente.

Potenza totale nominale impiegata: 46 W max 54W, con max corrente assorbita 0,3 A; portata aria immissione ed espulsione 80-140 m³/h; portata d'aria nominale 2x150 m³/h; pressione statica disponibile lato immissione: 40 Pa. I due ventilatori sono indipendenti e ciascuno ha 6 velocità; questo consente di gestire una eventuale sovrappressione ambiente.

Pressione statica disponibile lato espulsione: 60 Pa; livello di pressione sonora a 3 m in campo libero lato immissione, in condizioni nominali: 39 dB.

Peso 34 kg; misure (LxHxP): 742x277x646 mm;

efficienza alla portata nominale secondo UNI EN 308: 88,5%.



IMPIEGO Abitazioni, uffici, negozi.

CARATTERISTICHE

- Molto silenzioso (due grandi filtri a bassa perdita di carico);
- Due ventilatori indipendenti con 6 velocità;
- Versione orizzontale (disponibile anche in versione verticale);
- Quadro elettrico dotato di cordone per eventuale fissaggio remoto;
- Possibilità di gestire una eventuale sovrappressione ambiente;
- Scarico della condensa;
- Filtri facilmente estraibili da sotto.

TENSIONI DISPONIBILI 230/1/50.

CODICE

DR 125

CARATTERISTICHE TECNICHE E PRESTAZIONI

Potenza tot. nominale assorbita (motore CA)	46 W
Massima potenza assorbita (ventilatori alle massime velocità)	54 W
Max. corrente assorbita	0,3 A
Portata d'aria immissione = espulsione	80-140 m ³ /h
Portata d'aria nominale	2x125 mc/h
Pressione statica disponibile alla portata nominale lato immissione	40 Pa
Pressione statica disponibile alla portata nominale lato espulsione	60 Pa
Livello pressione sonora a 3 m. in campo libero, lato immissione (condiz. nominali)	39 db (A)
Livello pressione sonora a 3 m. in campo libero, lato espulsione (condiz. nominali)	43 db (A)
Attacco sulla macchina per scarico condensa (tubo di gomma)	ø 16 mm
Efficienza alla portata nominale secondo Norma UNI -EN 308	88,5 %
Efficienza alla portata nomin. con aria espulsa 20°C 50% U.R, immessa 0°C	> 90 %
Peso	34 kg
Dimensioni LxHxP	742x277x646 mm
Attacchi Presa Aria esterna e Aspirazione Aria esausta (collari diametro):	2x100 mm x 2
Attacchi Aria immessa trattata e Aria di espulsione (collari diametro):	150 mm x 2

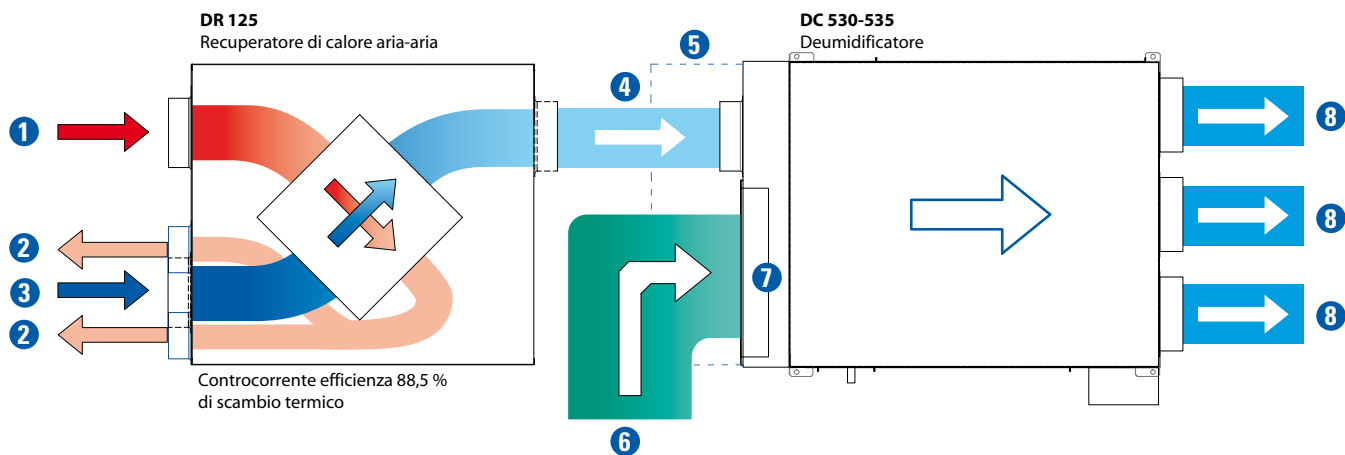
DR 125

RECUPERATORE AD ALTA EFFICIENZA

РЕКОБЕРАТОРЕ АД ВИСОКА ЕФИЦИЕНСА

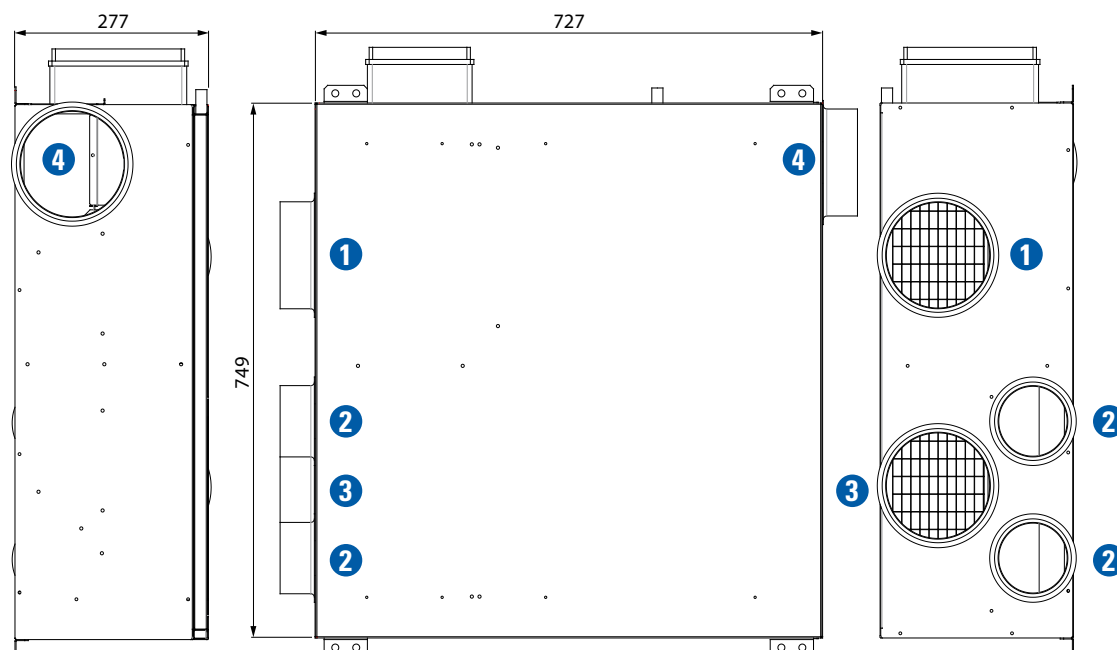
SPECIFICO PER IMPIANTI RADIANTI

PER DEUMIDIFICATORI - PORTATA D'ARIA 80-140 mc/h



LEGENDA - FUNZIONAMENTO

- | | |
|---|----------------------------------|
| 1 PRESA ARIA DA CUCINA E BAGNO PER ESPULSIONE | 5 KIT DI ABBINAMENTO |
| 2 ESPULSIONE (230 m³/h) | 6 ARIA DI RICIRCOLO (330 m³/h) |
| 3 PRESA ARIA ESTERNA DI RINNOVO | 7 SERRANDA DI SOVRAPRESSIONE |
| 4 ARIA DI RINNOVO (230 m³/h) | 8 ARIA RINNOVATA E DEUMIDIFICATA |



DEUMIDIFICATORI E RAFFRESCATORI